

Kylvöalaennuste 2014

Vilja-alan yhteistyöryhmä

Petri Pethman
25.2.2014

Suomen Gallup Elintarviketieto Oy



VYR Kylvöalaennuste 2014 (221100275)

©TNS 2014.



Tutkimuksen toteutus

Vastaajamäärä

- n=554
- Kokonaisvastaajanäyte 1 200 vastaajaa
- vastausprosentti oli noin 46

Kohderyhmä ja otanta

- Aktiivimaanviljelijät
- Näytelähde: ETT DataLaari- nimistö

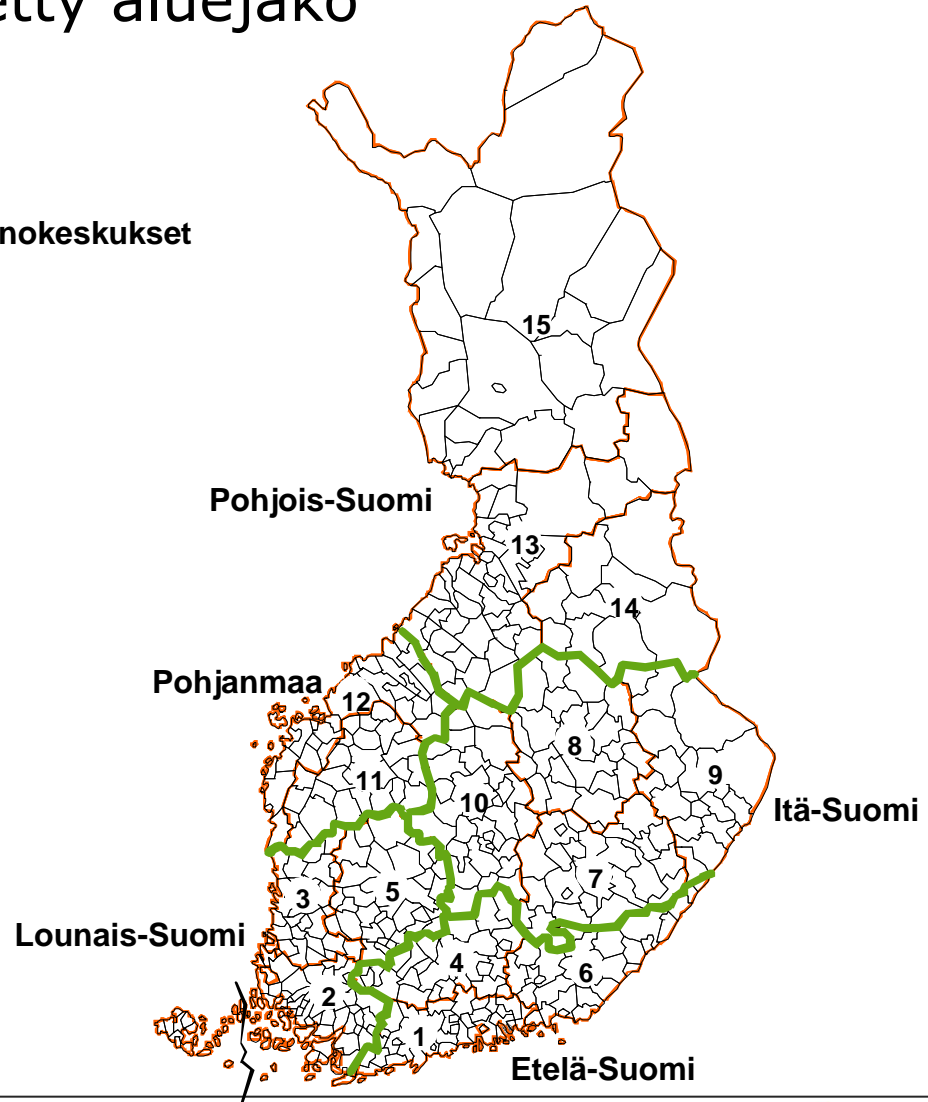
Tiedonkeräys

- Kenttätyö 6.2.-20.2.2014
- Tiedonkeräysmenetelmänä yhdistetty puhelin- ja internetkysely, vastaajille lähetettiin sähköpostitse tai kirjeitse kutsu sekä kysymyslomake
- Tiedonkeräys ja -käsittely toteutettiin SFS-ISO 20252 -standardia noudattaen

Tutkimuksessa käytetty aluejako

Työvoima- ja elinkeinokeskukset

- 1 Uudenmaan
- 2 Varsinais-Suomen
- 3 Satakunnan
- 4 Hämeen
- 5 Pirkanmaan
- 6 Kaakkois-Suomen
- 7 Etelä-Savon
- 8 Pohjois-Savon
- 9 Pohjois-Karjalan
- 10 Keski-Suomen
- 11 Etelä-Pohjanmaan
- 12 Pohjanmaan
- 13 Pohjois-Pohjanmaan
- 14 Kainuun
- 15 Lapin

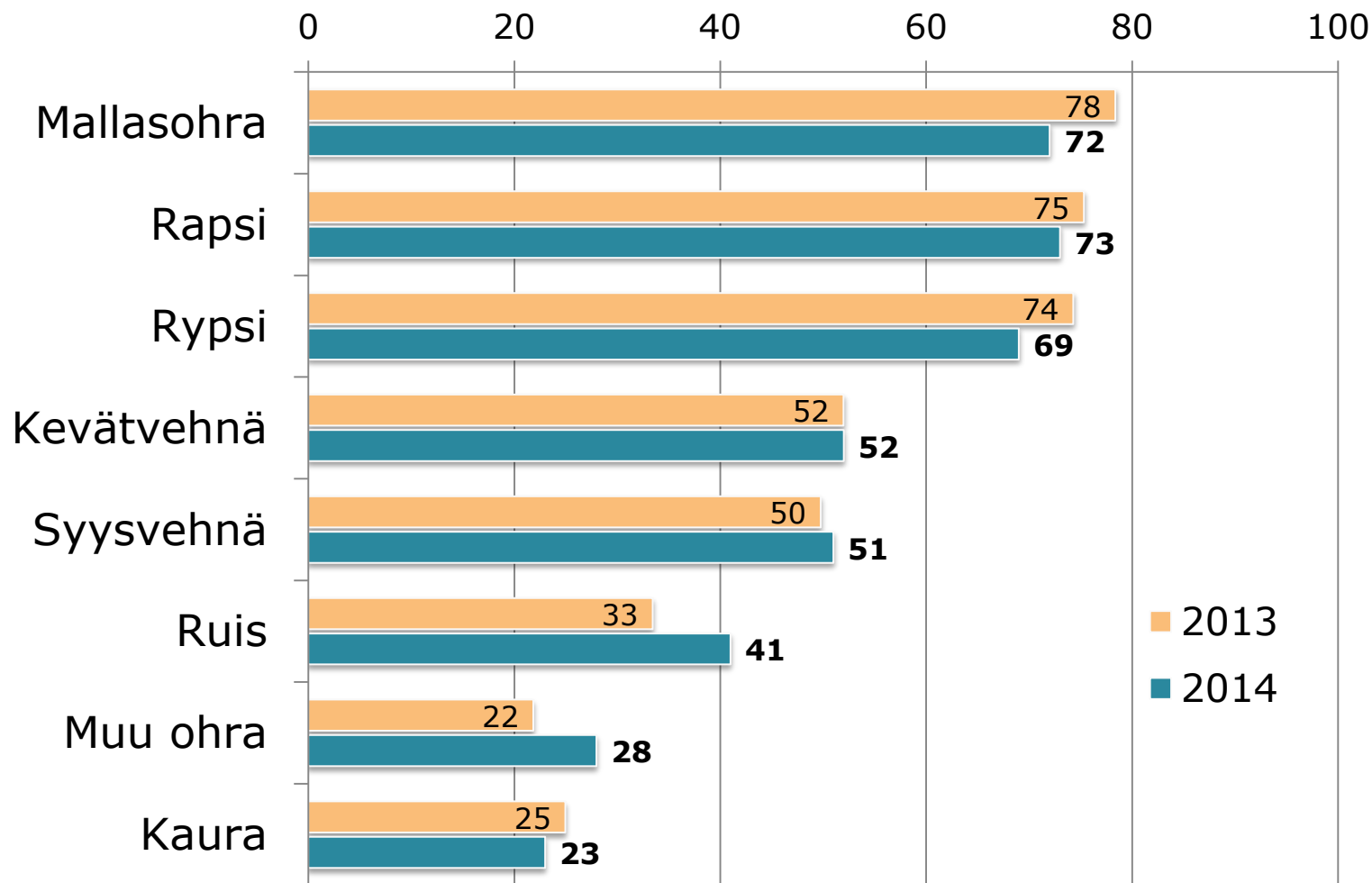


Kyselyn tulokset



Sopimustuotantoaikomukset pääosin viime vuoden tasolla, öljykasvien ja mallasohran viljelyssä sopimustuotanto yleisintä

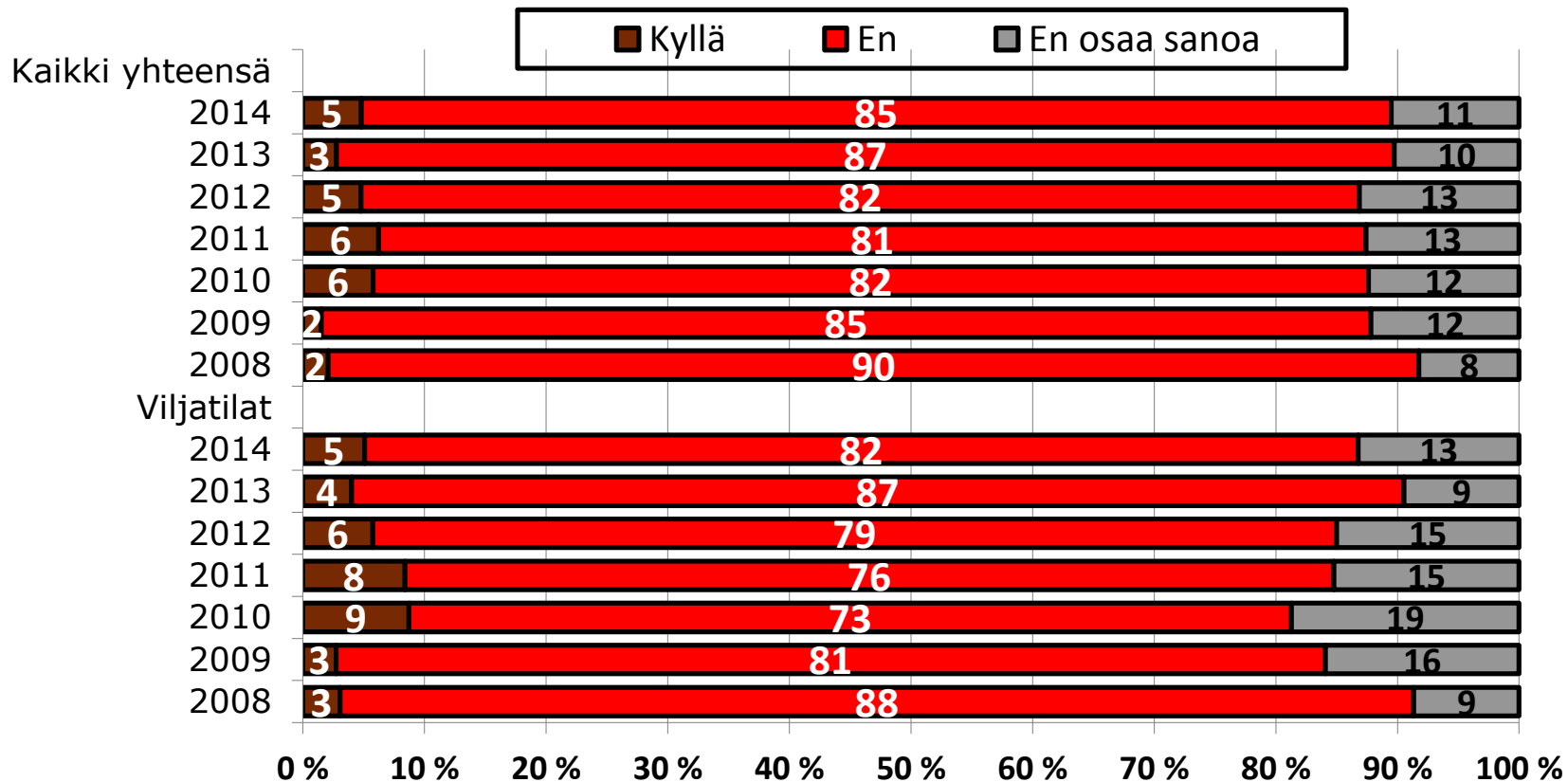
- Sopimuksen tekevien %- osuus ko. kasvia viljelevistä



Kiinnostus kiinteähintaisiin sopimuksiin on edelleen aiempien vuosien tapaan varsin vähäistä

Aiotteko sitoa tulevan satokauden viljasatoa osittain tai kokonaan kiinteähintaisiin sopimuksiin jo ennen sadonkorjuuta?

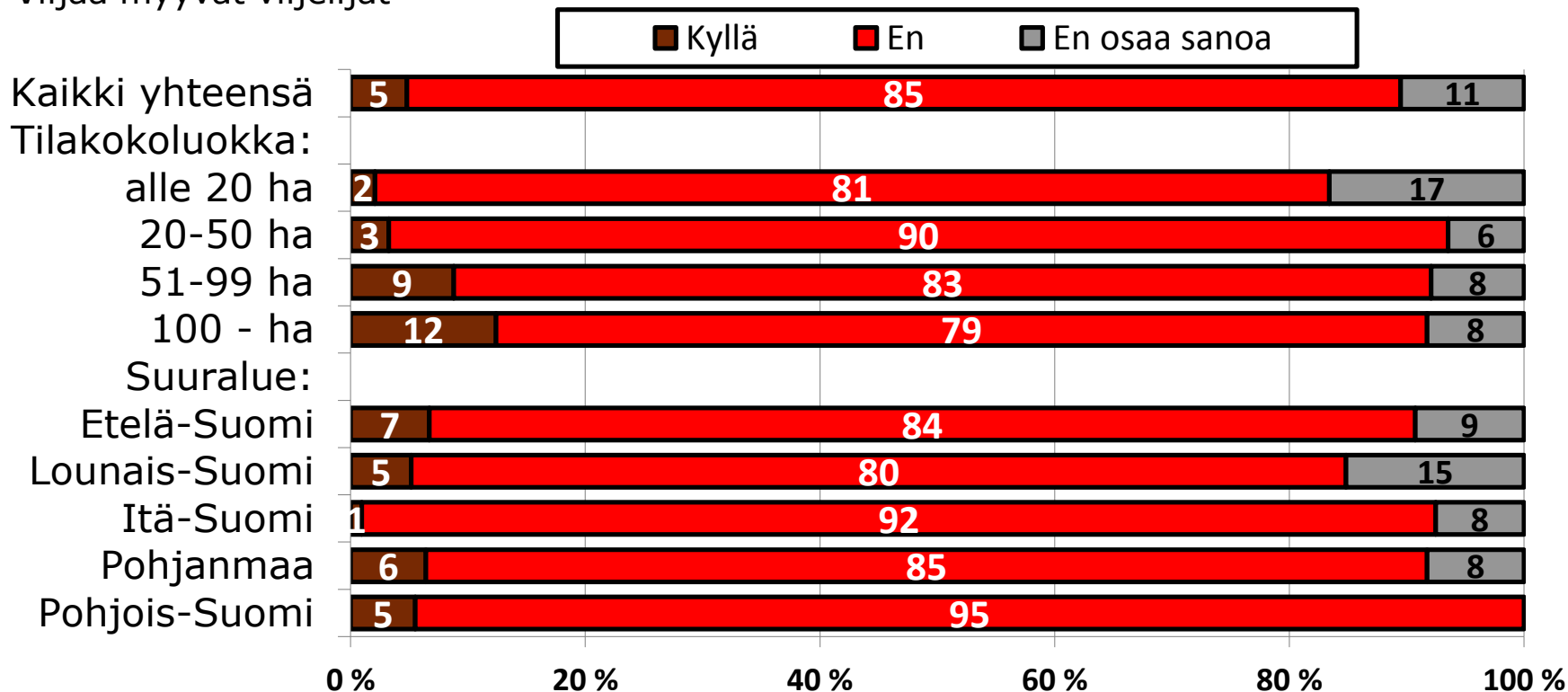
-vertailu eri vuosien kyselyiden tuloksista, viljaa myyvät viljelijät



Suuremmilla tiloilla kiinnostus kuitenkin selvästi suurempaa, kymmenesosa viljaa myyvistä yli 50 ha tiloista aikoo käyttää sadon hintaa etukäteen määrittävää sopimusta

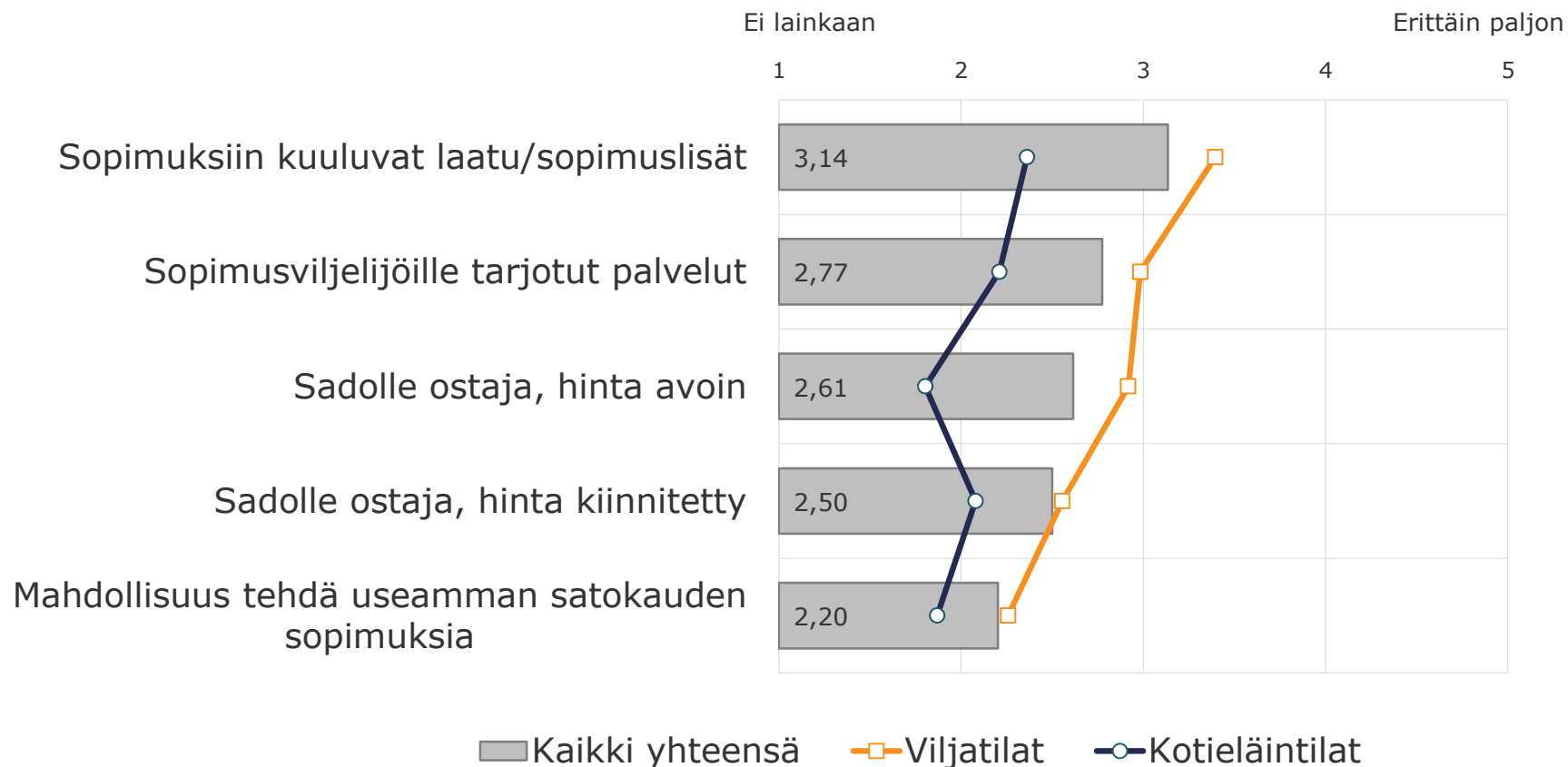
Aiotteko sitoa tulevan satokauden viljasatoa osittain tai kokonaan kiinteähintaisiin sopimuksiin jo ennen sadonkorjuuta?

- Viljaa myyvät viljelijät



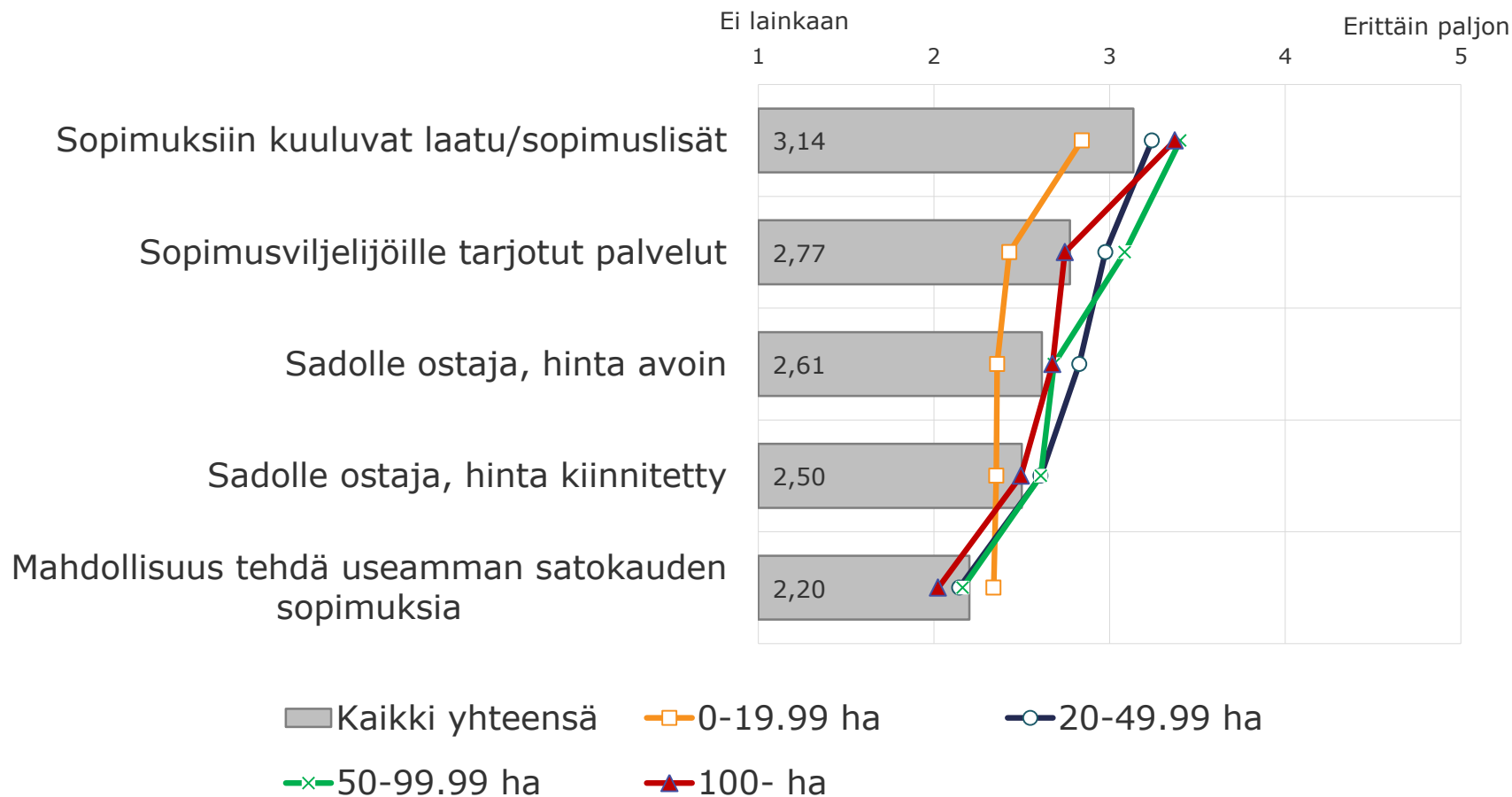
Sopimus ja laatulisät ovat selvästi eniten viljelysopimusten käyttöön kannustava tekijä, pitkäaikaisia sopimuksia ei puolestaan koeta kovin houkuttelevina

”Missä määrin seuraavat tekijät lisääisivät viljelysopimusten kiinnostavuutta/käyttöä teidän kohdallanne?”



Suuremmilla tiloilla sopimuslisien merkitys korostuu

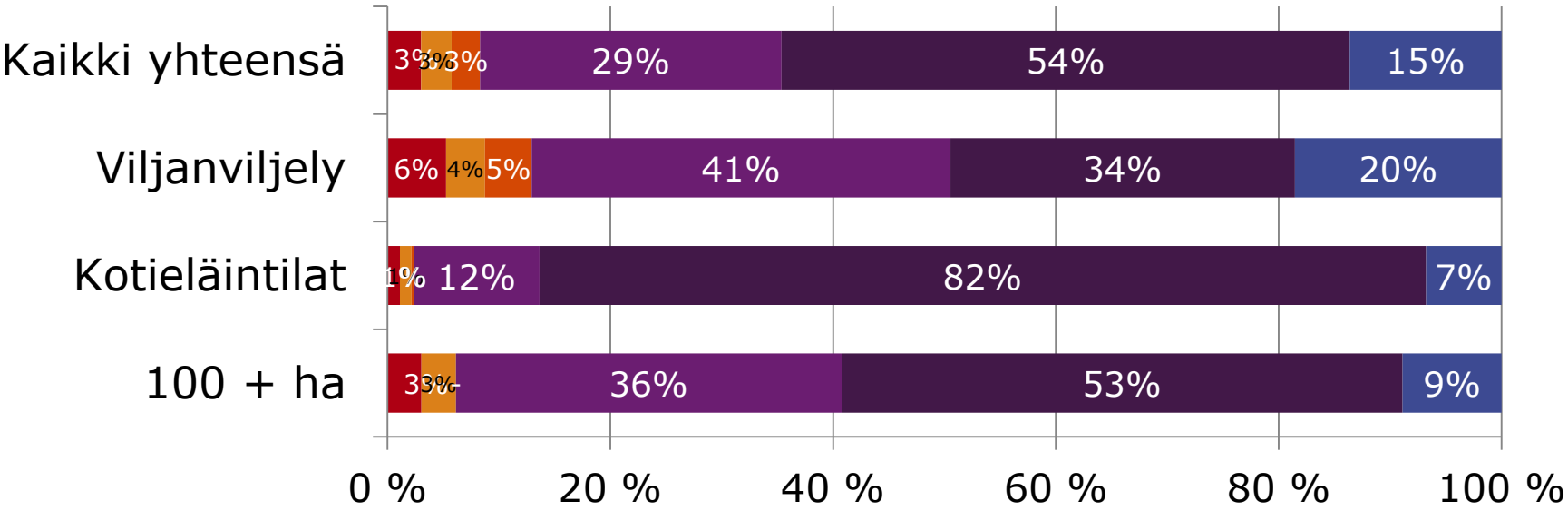
”Missä määrin seuraavat tekijät lisääisivät viljelysopimusten kiinnostavuutta/käyttöä teidän kohdallanne?”



Koettu sopimusten tarpeettomuus, ja se että niiden ei koeta antavan riittävästi lisäarvoa ovat yleisimmin mainitut esteet nykyistä laajemmalle viljelysopimusten käytölle

”Mitkä ovat suurimmat esteet sille, että ette tällä hetkellä käytä viljan ja öljykasvien viljelyssä enempää viljelysopimuksia?”

- Sopimusasiat tuntuvat vaikeilta
- Sopimusten sisällöstä ei ole tarpeeksi tietoa
- Sopimusvaihtoehdot eivät ole riittävän monipuolisia
- Sopimuksesta ei ole riittävästi lisäarvoa
- En tarvitse sopimuksia
- En osaa sanoa



VYR Kylvöalaennuste 2014 (221100275)

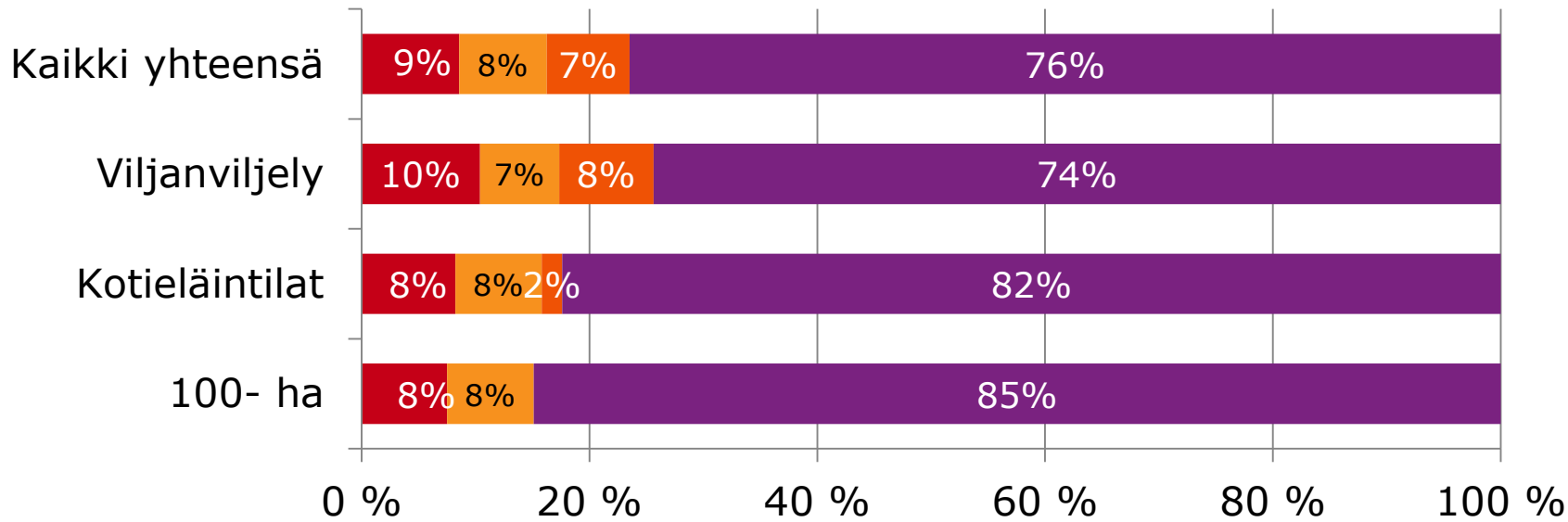
©TNS 2014.



Kun jätetään sopimusten tarpeettomuus ja vastaamatta jättäneet pois kuvasta, sopimusten tarjoaman lisäarvon puutteen merkitys korostuu entisestään

”Mitkä ovat suurimmat esteet sille, että ette tällä hetkellä käytä viljan ja öljykasvien viljelyssä enempää viljelysopimuksia?”

- Sopimusasiat tuntuvat vaikeilta
- Sopimusten sisällöstä ei ole tarpeeksi tietoa
- Sopimusvaihtoehdot eivät ole riittävän monipuolisia
- Sopimuksesta ei ole riittävästi lisäarvoa

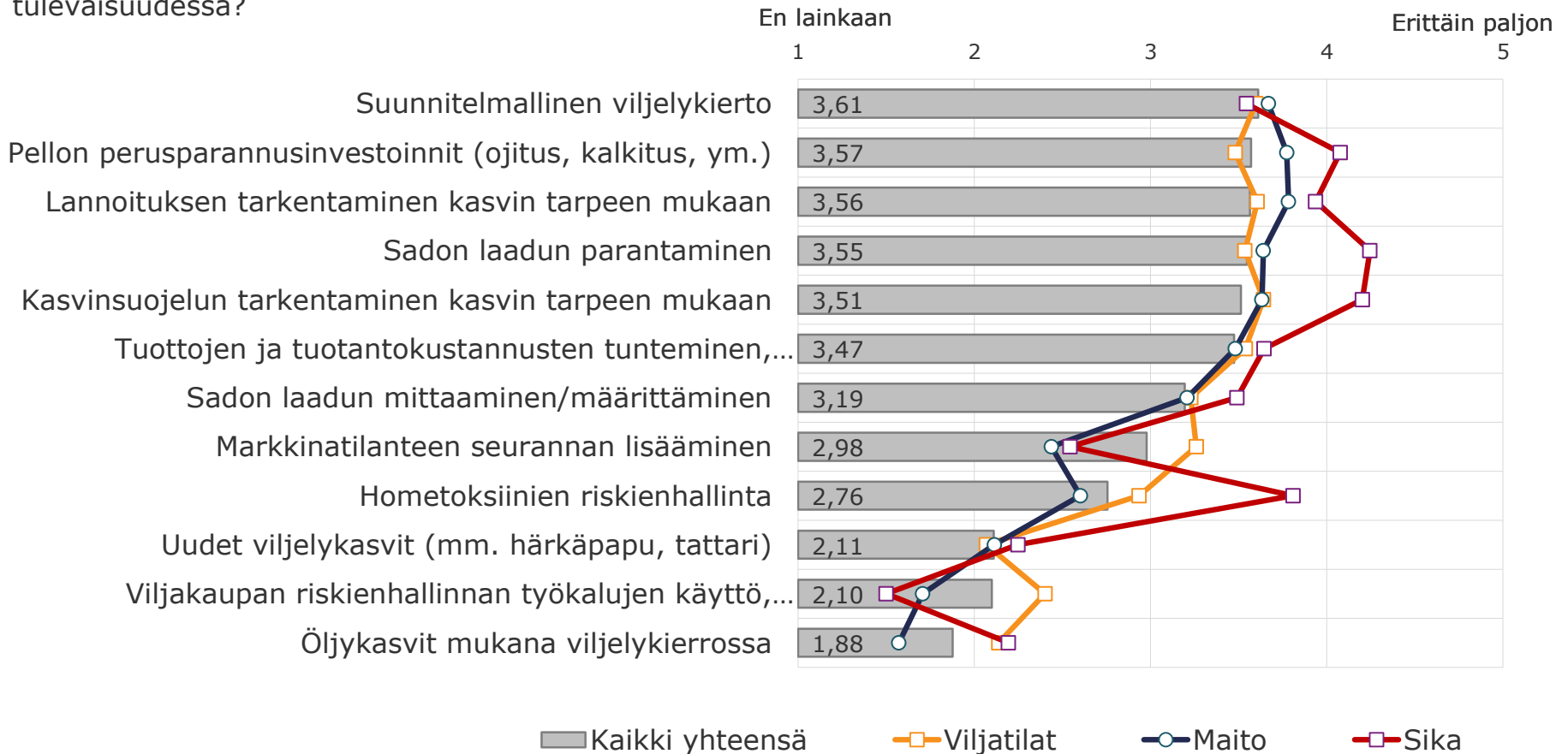


Viljelijöillä on tavoitteena nostaa satotasoja keskimäärin noin 500 kg/ha, rukiilla ja syysvehnällä satotasojen nostotavoitteet ovat selvästi kovemmat kuin muilla kasveilla

Kasvi	Nykyinen satotaso	Tavoite lähivuosille	
Ruis	2890	3890	+ 1000 kg/ha
Syysvehnä	4350	5170	+ 820 kg/ha
Kevätvehnä	4200	4800	+ 600 kg/ha
Ohra	4010	4460	+ 450 kg/ha
Kaura	3860	4300	+ 440 kg/ha
Rypsi	1490	1830	+ 340 kg/ha
Rapsi	2070	2620	+ 550 kg/ha

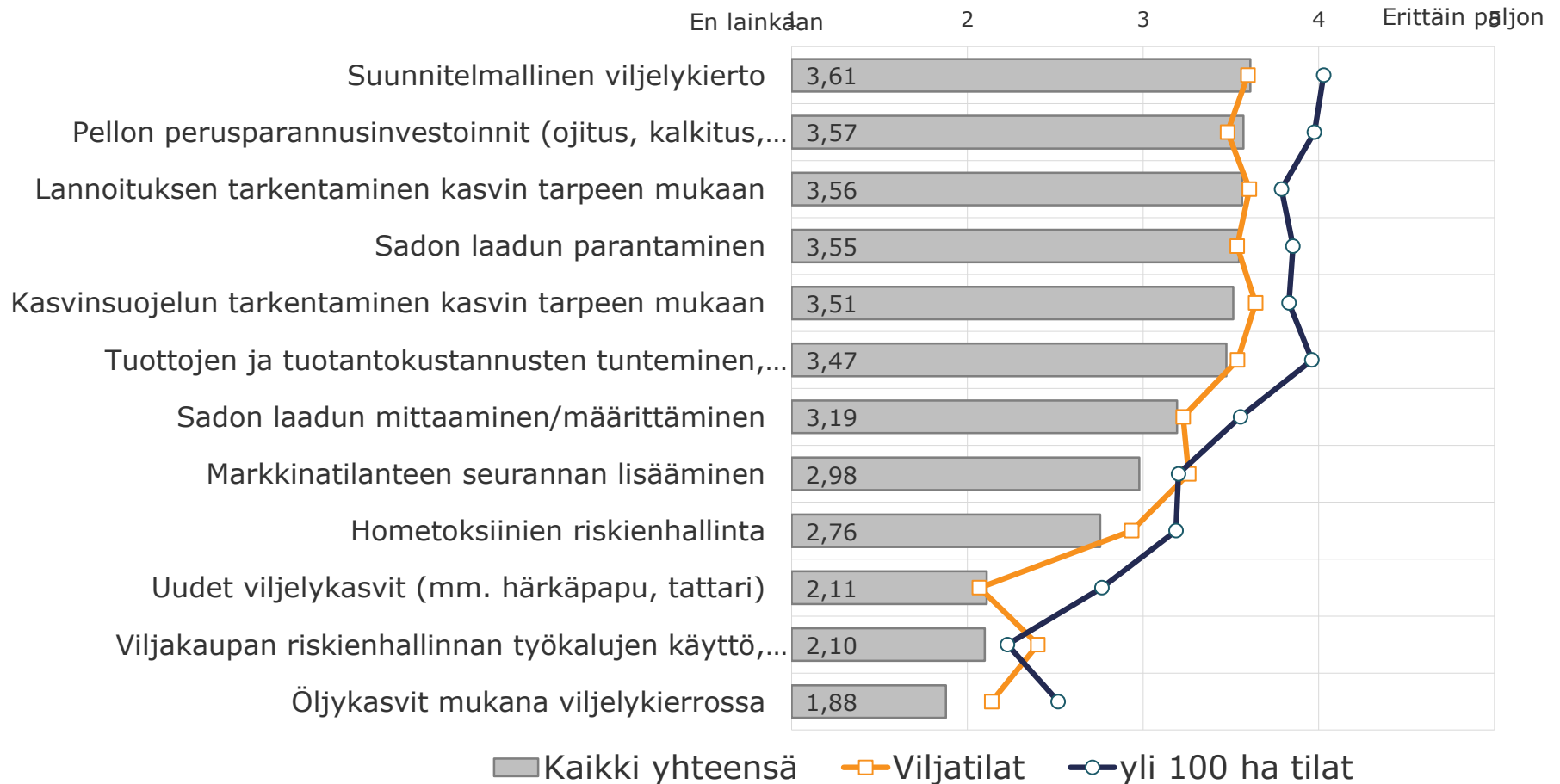
Kasvintuotannon kehittämisen painotuksissa havaittavissa selkeä ero viljaa myyntiin tuottavien tilojen ja sitä eläimille syöttävien tilojen välillä

Missä määrin panostatte seuraaviin tilanne kasvinviljelyn kehittämiseen liittyviin asioihin nyt ja tulevaisuudessa?



Suuremmilla tiloilla panostus kasvinviljelyyn selvästi suurempaa kuin muilla

Missä määrin panostatte seuraaviin tilanne kasvinviljelyyn kehittämiseen liittyviin asioihin nyt ja tulevaisuudessa?



Missä määrin panostatte seuraaviin tilanne kasvinviljelyn kehittämiseen liittyviin asioihin nyt ja tulevaisuudessa?

